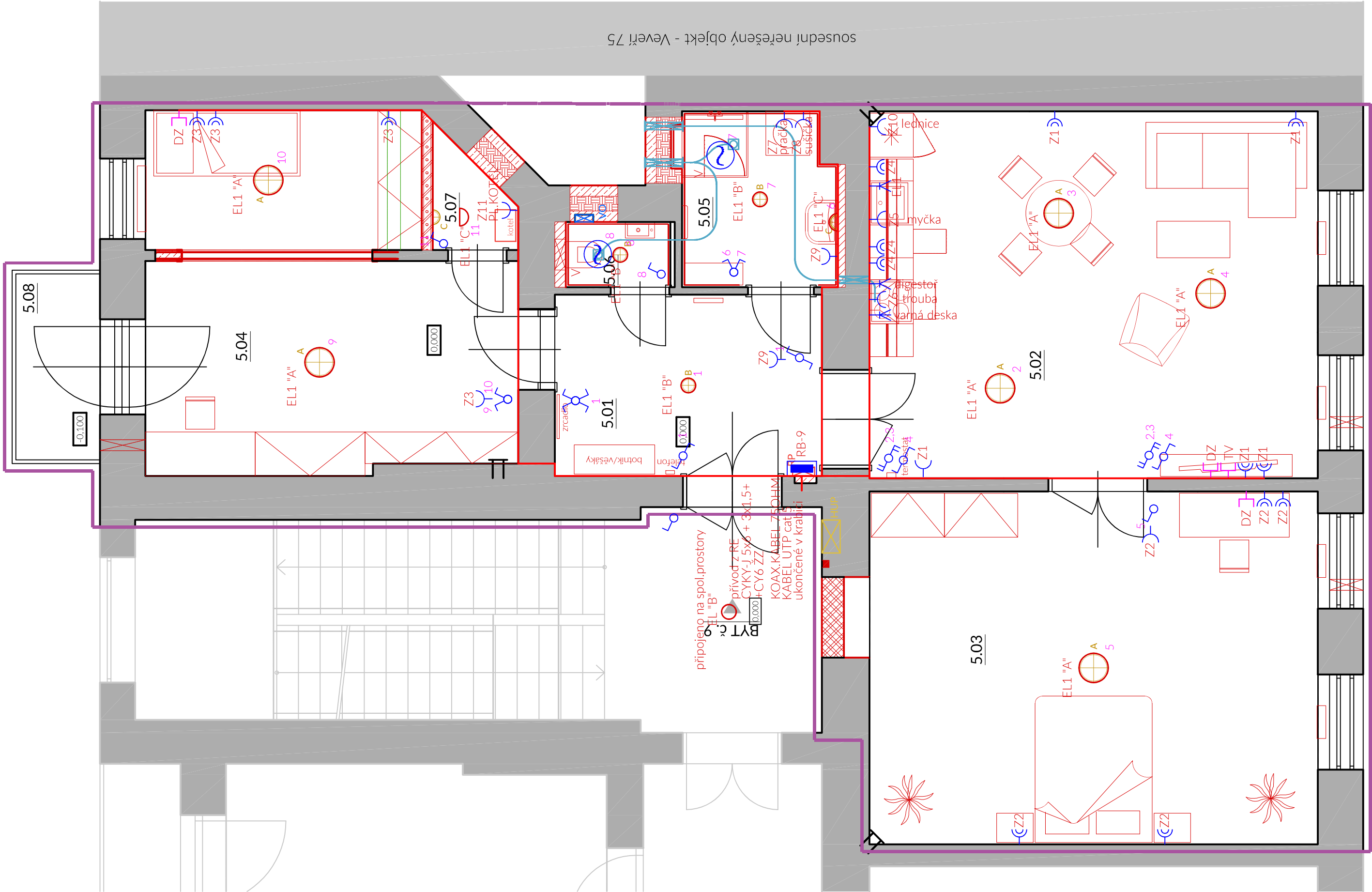


LEGENDA MÍSTNOSTÍ - NÁVRH

OZN.	NÁZEV MÍSTNOSTI	PLOCHA m²	STĚNY	STROP	PODLAHA
5.01	PŘEDSÍŇ	9,04	SO, DM <b>SOKLIK (100)</b>	RAKOSOVÝ STROP, SO, DM, SDK s.v. 3,3 m (ZATEPLENÍ, DM)	SP8 - keramická dlažba
5.02	KUCHYNĚ + JÍDELNA + OBYVACÍ POKOJ	31,10	SO, DM	RAKOSOVÝ STROP, SO, DM, SDK s.v. 3,3 m (ZATEPLENÍ, DM)	SP6 - vinyl
5.03	LOŽNICE	29,90	SO, DM	RAKOSOVÝ STROP, SO, DM, SDK s.v. 3,3 m (ZATEPLENÍ, DM)	SP6 - vinyl
5.04	POKOJ	22,96	SO, DM	RAKOSOVÝ STROP, SO, DM, SDK s.v. 3,3 m (ZATEPLENÍ, DM)	SP6 - vinyl
5.05	KOUPELNA	4,93	SO, DM, KO (2100)	RAKOSOVÝ STROP, SO, DM, SDK s.v. 2,6 m (ZATEPLENÍ, DM) IMPREGNACE GKbI, DM	SP7 - keramická dlažba
5.06	WC	1,32	SO, DM, KO (1500)	RAKOSOVÝ STROP, SO, DM, SDK s.v. 2,6 m (ZATEPLENÍ, DM) IMPREGNACE GKbI, DM	SP8 - keramická dlažba
5.07	SKLAD	1,37	SO, DM	RAKOSOVÝ STROP, SO, DM, SDK s.v. 3,3 m (ZATEPLENÍ, DM)	SP6 - vinyl
5.08	BALKON	3,40			SP9 - HI natěr betonu
PLOCHA CELKEM:		104,02			
SO - SOUVRSTVÍ OMÍTKY UÁDRO+ŠTUKI, DM - DISPERZNÍ MALBA, SDK - SDK PODHLED, KO (výška) - KERAMICKÝ OBKLAD STÁVAJÍCÍ KONSTRUKCE, <b>NAVRHOVANÉ KONSTRUKCE</b>					

Poznámka:  
Při zaměření a zhodnocení technického stavu bytu nebyly prováděny destruktivní sondy stávajících nátlapných vrstev a jejich podkonstrukcí. Proto je návrh nového souvrství podlah uvažován pouze za předpokladu přítomnosti materiálů uvedených ve výkresové části PD. Pokud bude při odstraňování souvrství zjištěna odchylka od navrženého stavu je nutné upravit návrh nové skladby konstrukce.



LEGENDA:

- SPÍNAČ OSVĚTLENÍ ZAPUŠTĚNÝ JEDNOPÓLOVÝ - ŘAZENÍ 1
- SPÍNAČ OSVĚTLENÍ ZAPUŠTĚNÝ SÉROVÝ - ŘAZENÍ 5
- SPÍNAČ OSVĚTLENÍ ZAPUŠTĚNÝ STŘÍDAVÝ - ŘAZENÍ 6
- LED SVÍTIDLO INTERIÉROVÉ STROPNÍ (NÁSTĚNNÉ)
- ZÁSUVKA 230V 16A
- DVOJZÁSUVKA 230V 16A
- VÝVOD 230V 10A PRO PŘIPOJENÍ ODTAHOVÉHO VENTILÁTORU
- VÝVOD 230V 10A PRO PŘIPOJENÍ OSY KUCH.LINKY, DIGESTOŘE
- TELEVIZNÍ A ROZHLASOVÁ ZÁSUVKA (STA)
- DATOVÁ ZÁSUVKA (INTERNET)
- BYTOVÝ ROZVADĚČ (VIZ VÝKRES Č. D.1.4.b-03)

LEGENDA SVÍTIDEL:

- LED, svítidlo, kruhové, interiérové, přisazené/svícenné, barva těla svítidla - bílá, teplota barvy 3000 K, ≥700 lm, 400x100 mm
- LED, svítidlo, kruhové, interiérové, přisazené, barva těla svítidla - bílá, teplota barvy 3000 K, ≥700 lm, 200x200 mm
- LED, svítidlo, pokusové, interiérové, nástěnné, barva těla svítidla - bílá, teplota barvy 3000 K, ≥700 lm, 200x100 mm

POZNÁMKA: DESIGN SVÍTIDEL, SPÍNAČŮ A ZÁSUVEK DLE VÝBERU INVESTORA

NAPĚŤOVÁ SOUSTAVA: 3+N+PE AC 50Hz 400/230V TN-C-S  
OCHRANA PŘED NEBEZPEČNÝM DOTYKEM: AUTOMATICKÝM ODPOJENÍM OD ZDROJE  
ZVÝŠENÁ PROUDOVÝMI CHRÁNICÍ A DOPLŇUJÍCÍM POSPOJOVÁNÍM DLE ČSN 33 2000-4-41 ED.3

GENÉRALNÍ PROJEKTANT

ARTHEON s.r.o.,  
malek@arttheon.cz | +420774864464 | Křetova 2619/45, Brno, 616 00 | www.arttheon.cz

PROJEKTANT ČASŮ

Ing. Petr Hasenöhrl  
hp.svstavby@gmail.cz | +4206066117462 | Antonína Slavíčka 691/44b, Svitavy, 568 02

REKONSTRUKCE BYTU VEVEŘÍ 73 - BRNO, BYT Č.9

Statutární město Brno  
Dominikánské náměstí 196/1, Brno - město, 602 00 Brno  
Brno [602786]; k.ú. Veverí [610372]; parcela č. 844/1  
D.1.4.b Sínoprotové zařízení

ELEKTROINSTALACE

1:50

02

AA | s

Ing. Petr Malek  
p.malek@arttheon.cz  
Ing. Petr Hasenöhrl  
p.hasenohrl@arttheon.cz  
Ing. Petr Hasenöhrl  
p.hasenohrl@arttheon.cz  
DPS  
04/2024